



Organisme de Formations Professionnelles  
LYON

# FORMATION AU METIER DE CONSEILLERE EN IMAGE PERSONNELLE

***FORMATION PROFESSIONNELLE EXPERT  
3 MOIS***



**Centre de formation LYON**

**A PART ETRE**

59 rue Duquesne 69006 Lyon

**Tél : 06 68 39 13 08**

Email : [contact@a-part-etre.com](mailto:contact@a-part-etre.com)

[www.a-part-etre.com](http://www.a-part-etre.com)

Déclaration d'activité enregistrée sous le numéro 82 69 09990 69  
auprès du préfet de région de Rhône Alpes

RCS LYON 453 035 537 00043

# SOMMAIRE

Etre Conseiller en Image personnelle	page 3
Qui sommes- nous ?	page 4
Programme pédagogique	pages 5 à 8
Organisation et tarif	page 9
Calendrier prévisionnel	page 10
Conditions générales de vente	Page 11

## ETRE CONSEILLERE EN IMAGE

La formation au métier de conseillère en image personnelle est nécessaire afin de proposer à votre clientèle des prestations de qualité et un service irréprochable. Le conseil en image s'exerce dans l'écoute, le respect des attentes, des motivations et de la personnalité de son client.

Une consultante en image est un professionnel de contact, qui conseille, accompagne des individus à partir de l'existant et de leurs attentes, pour le développement de leur image, de leur savoir être, de leur savoir paraître.

Ils s'appuient sur des connaissances techniques et relationnelles.

## NOTRE OBJECTIF

Apporter les connaissances théoriques et techniques en matière de colorimétrie, morphologie, stylisme, maquillage et coiffure.

Former des professionnels avérés et performants, tant au niveau des compétences techniques spécifiques au conseil en image, qu'au niveau de la relation avec l'autre dans le but d'accompagner et de développer sa future activité.

## PUBLIC

Devenir chef d'entreprise, développer sa propre activité

Personne qui souhaite s'orienter vers une nouvelle activité professionnelle

Développer des compétences complémentaires à leur profession actuelle

## PRE REQUIS

Avoir une première expérience professionnelle

Un entretien individuel de validation d'expérience et de motivations

Avoir un projet professionnel défini, abouti et formalisé

Être motivé et déterminé

## APPROCHE PEDAGOGIQUE :

Cette formation professionnelle est construite comme un apprentissage.

Elle alterne théorie et pratique indispensables pour exercer ce métier.

Formation technique et exhaustive qui demande de la part des participants un fort investissement personnel.

A l'issue de la formation les participants ont les bases opérationnelles pour exercer.

**Cette formation donne lieu à une certification.**

## EQUIPE PROJET - QUI SOMMES-NOUS ?

### Pascaline MATHON - Fondatrice A PART ÊTRE



Pascaline Mathon

**Formatrice agréée en communication, en conseil en image personnelle et en image professionnelle.**

**Certifiée : Consultante en image personnelle et professionnelle**

**Coaching social : développement personnel et professionnel**

**Diplômée en Presse et Communication d'entreprise**

Université de Saint Etienne

**Responsable communication** entreprise et événementielle

### Geneviève LAPENDRY



Jenny Lapendry

**Formatrice agréée, spécialisée en conseil en image personnelle et professionnelle, communication**

**Consultante en Image** personnelle et professionnelle, **Process Communication management**

**Certifiée : Coach en individuel et d'équipe,**

**Diplômée en communication ;** Gestion des carrières, bilan de compétences (3<sup>ème</sup> cycle Paris X)

**Consultante - Chef de projet :** 15 années d'expérience professionnelle en **conseil en Ressources Humaines**, conseil opérationnel et stratégique auprès des entreprises

## Nos valeurs

**Authenticité – Engagement – Respect des personnes – Empathie**

# PROGRAMME PEDAGOGIQUE

---

## INTRODUCTION

Une première partie est consacrée à la présentation du métier de conseillère en image, les qualités indispensables pour démarrer cette activité.

Un tour de table permettra de faire connaissance avec tous les stagiaires.

## JOUR 1, 2 & 3 :

### COLORIMETRIE : ENSEIGNEMENT DES METHODES : 8 SAISONS ET METHODE HARMONIQUE



**Base du conseil en image** : permet de définir la gamme de couleurs qui donne de la présence, met en valeur et donne du sens au style en respectant la personnalité.

L'histoire et évolution des méthodes pratiquées

Théories de la couleur

Les caractéristiques des couleurs : les valeurs, saturation, température...

La couleur et ses accords, harmonie, disharmonie

La couleur et ses influences

Les coloris naturels, méthode d'analyse et développement de l'observation

Méthode d'application des étoffes :

*La méthode des 4 saisons / la méthode des 8 saisons*

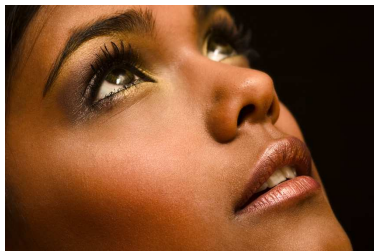
*La méthode directionnelle / la méthode harmonique*

**La particularité des peaux sombres**

Les harmonies colorées

Le matériel indispensable pour le test des couleurs

L'entretien préalable à une consultation : le questionnaire colorimétrie



*Training, mise en situation, validation des acquis*

### Pratique à réaliser

- *Minimum 2 consultations couleurs*
- *Développer son questionnaire entretien*
- *Compléter si nécessaire son nuancier d'étoffes*
- *Réaliser les exercices donnés.*

## MORPHO VISAGISME- CONSEIL COIFFURE



Les types de morphologie de visage, leur composition.  
Etude et harmonie des différentes formes de visages hommes / femmes.  
Implications sur la forme des accessoires, la coiffure, les lunettes, cravates...  
L'importance des accessoires  
La spécificité des différents cheveux.  
Le conseil coiffure : où placer les volumes pour harmoniser, dynamiser, renforcer une image.  
Quelles sont les couleurs à conseiller ? Trouver un style  
Couleur et cercle chromatique  
Book coiffures  
Construire une relation de travail avec un prestataire coiffeur  
Questionnaire coiffure/maquillage

## MAQUILLAGE



Les implications de la colorimétrie sur le maquillage  
Les éléments à observer  
Les différentes étapes et techniques d'un maquillage soigné et naturel.  
Les matières et les outils  
La gestuelle  
Les corrections : application des connaissances en visagisme et colorimétrie  
Réalisation d'une séance de maquillage  
Le maquillage flash  
Les circonstances et les tendances  
Les règles à respecter

*Mise en situation, validation des acquis*

### Pratique à réaliser

- *Minimum 2 diagnostics couleurs et leçons d'auto maquillage*
- *Finaliser son book coiffure*
- *Réaliser les exercices donnés.*

## MORPHOLOGIE DE LA SILHOUETTE MASCULIN/FEMININ



Que signifie morphologie et silhouette ?

Observation : analyse et repérage des différentes formes de silhouette

**La prise des mesures Femmes/Hommes**

La gestuelle

Les corrections et la valorisation de la silhouette

L'influence et l'impact des couleurs, lignes, formes et matières

Trouver le bon ajustement, avoir de l'allure

**Les tissus vestimentaires, texture, qualité, association**

**Book tissu**

Les termes professionnels

L'entretien préalable à une consultation : le questionnaire morpho style

*Application et validation des acquis.*

## LE STYLE



Les principaux styles vestimentaires hommes/femmes

Les styles : expression d'une personnalité

Les marques et le style vestimentaire

Les tendances, composer son propre cahier de tendances

Garde robe, vestiaire : sélection et organisation

Réalisation de votre book de style

*Application et validation des acquis.*

## L'ACCOMPAGNEMENT SHOPPING



Faire le choix des boutiques en fonction du style et du budget.

Quelle attitude avoir en accompagnement ?

La gestion du temps

Réalisation d'un accompagnement shopping

### Pratique à réaliser

- *Minimum 2 consultations complètes*
- *Développer ses outils et son book*
- *Réaliser les exercices donnés.*

## LES TECHNIQUES RELATIONNELLES : COACHING ET COMMUNICATION



La communication interpersonnelle  
Le rôle et le positionnement du consultant en image  
Pouvoir se situer avant de situer l'autre  
Conduire un entretien de face à face : écoute, reformulation, synchronisation  
Etape de l'entretien et techniques  
L'art du questionnement  
La communication non verbale  
L'empathie  
Simulation vidéo  
Le compte rendu client

**Organisation de son travail**

**Déontologie**

**Révisions et synthèse**

## PREPARATION A LA CERTIFICATION

### CERTIFICATION




**Le jour de la certification, vous devez avoir en votre possession l'ensemble de vos outils de travail.**

**Le diplôme de conseillère en image personnelle vous sera remis, après un test**

- **Validation des acquis et connaissances (questionnaire)**
- **Mise en situation devant un jury de professionnels, validant vos acquis et sanctionnant votre capacité à exercer une activité de conseillère en image.**

**Après chaque module, il vous sera remis un dossier reprenant l'ensemble des techniques et des outils de conseil en image.**

**Nous vous remettons :**

-  **Un jeu d'étoffes : 26 étoffes**
-  **Un jeu de nuanciers 8 saisons, pantone et lexique des couleurs**
-  **Notre dossier détaillé et illustré de l'ensemble des connaissances et pratiques dispensées lors de cette formation.**

## ORGANISATION ET TARIF

- Pour des raisons pédagogiques et de qualité d'enseignement, cette formation est conçue pour accueillir un groupe de 4 personnes.
- Lieu de formation : 59 rue Duquesne – Lyon 6
- Tarif

Intitulé de la formation	Nombre de jours	Coût par personne
<b>CONSULTANTE EN IMAGE PERSONNELLE EXPERT</b>	➤ <b>16 jours théorie (112h)</b> <i>Accompagné de 15 jours de mise en pratique</i>	➤ <b>4800 euros</b> par stagiaire

- Les frais de déplacements, de séjour et de repas des stagiaires ne sont pas inclus dans les formations.
- Conditions de paiement : 30% d'arrhes à l'inscription (dossier de candidature)  
Le solde le premier jour du stage

*Compte tenu du coût entraîné par l'organisation de ces formations, toute formation commencée est due intégralement.*

## CALENDRIER PREVISIONNEL 2012

	Janvier 2012	Février 2012	Février 2012	Février Mars 2012	Mars 2012
<b>Cours</b>	<b>18-19-20</b>	<b>1er-2-3</b>	<b>15-16-17</b>	<b>29-1er-2</b>	<b>14-15-16</b>
<b>Pratique</b>	<b>Sem 4</b>	<b>Sem6</b>	<b>Sem 8</b>	<b>Sem 10</b>	
<b>Certification</b>					<b>SEM 14</b>

	Mars 2012	Avril 2012	Avril 2012	Mai 2012	Mai 2012
<b>Cours</b>	<b>28-29-30</b>	<b>11-12-13</b>	<b>25-26-27</b>	<b>9-10-11</b>	<b>23-24-25</b>
<b>Pratique</b>	<b>Sem 14</b>	<b>Sem16</b>	<b>Sem 18</b>	<b>Sem 20</b>	
<b>Certification</b>					<b>SEM 23</b>

	Mai-Juin 2012	Juin 2012	Juin 2012	Juillet 2012	Juillet 2012
<b>Cours</b>	<b>30-31- 1er</b>	<b>13-14-15</b>	<b>27-28-29</b>	<b>11-12-13</b>	<b>26-27-28</b>
<b>Pratique</b>	<b>Sem 23</b>	<b>Sem25</b>	<b>Sem 27</b>	<b>Sem 29</b>	
<b>Certification</b>					<b>SEM 36</b>

	Octobre 2012	Octobre 2012	Novembre 2012	Novembre 2012	Décembre 2012
<b>Cours</b>	<b>3-4-5</b>	<b>17-18-19</b>	<b>7-8-9</b>	<b>21-22-23</b>	<b>5-6-7</b>
<b>Pratique</b>	<b>Sem 41</b>	<b>Sem 43</b>	<b>Sem 46</b>	<b>Sem 48</b>	
<b>Certification</b>					<b>SEM 51</b>

# CONDITIONS GENERALES DE VENTE

## 1- Documents contractuels

- Dès réception du dossier d'inscription, nous envoyons au futur stagiaire une convention simplifiée de formation professionnelle (entreprises) ou un contrat de formation professionnelle (particuliers) tel que prévu par la loi, en deux exemplaires dont l'un est à nous retourner signé et revêtu du cachet de l'entreprise (si besoin).
- La facture avec acompte déduit (soit 30% du prix total) est adressée ce même jour.
- Un certificat de stage est remis au stagiaire à l'issue de la formation.
- Une attestation de présence est fournie sur demande.

## 2- Tarifs

- Toute formation commencée, est due en entier.
- Les repas ne sont pas compris dans le prix de la formation. Ils sont optionnels.

## 3- Conditions de règlement

- Le règlement du prix de la formation est à effectuer à votre convenance et au plus tard le premier jour de la formation. Vous pourrez régler par chèque, en espèces à l'ordre de A PART ÊTRE.
- En cas de paiement effectué par un OPCA (Organisme Paritaire Collecteur Agrée), il vous appartient d'effectuer la demande de prise en charge auprès de l'OPCA dont vous dépendez, avant le début de la formation. Vous devez nous l'indiquer au moment de l'inscription qui nous est retourné signé. En cas de prise en charge partielle de votre OPCA, la différence de coût vous sera facturée. En cas de refus de règlement par l'OPCA pour cause de défaut de prise en charge, ou si l'accord de prise en charge de votre OPCA ne nous parvient pas au premier jour de la formation, la totalité des frais de formation vous sera facturée et le règlement devra être effectué le premier jour du stage.
- Tant que la convention signée, ou l'accord de prise en charge par votre OPCA ne nous est pas parvenue, A PART ÊTRE se réserve expressément le droit de disposer librement des places retenues par le bénéficiaire.

## 4- Conditions d'annulation

Toute annulation doit être communiquée par écrit : dans ce cas A PART ÊTRE vous offre la possibilité de reporter l'inscription sur une autre session.

En cas d'annulation trop tardive (moins de 10 jours avant le début du stage), A PART ÊTRE se réserve le droit de facturer à titre d'indemnité forfaitaire 30% du prix du stage.

# A PART ÊTRE

59 rue Duquesne  
69006 Lyon

Tél : 06 68 39 13 08

Email : [contact@a-part-etre.com](mailto:contact@a-part-etre.com)

